

Bilan Provisoire 2022



PRÉFÈTE
DE LA HAUTE-VIENNE

Liberté
Égalité
Fraternité

SÉCURITÉ
ROUTIÈRE **VIVRE,
ENSEMBLE**

► La Vitesse

La vitesse excessive ou inadaptée apparaît comme le facteur le plus présent dans les accidents **corporels et mortels**, avec **plus de 42 % des accidents**.

Sur les **152 accidents** corporels où la **tranche 18-34 ans** est **impliquée et reconnue responsable**, le facteur **vitesse** est présent à plus de **52 %**.

► Le Refus de priorité

Le facteur refus de priorité est **présent dans quasiment 35 % des accidents** recensés.

Il est également le deuxième facteur en ce qui concerne les **accidents mortels** avec **21,5%**.

► L'Inattention

L'inattention est présente dans 25,7 % des accidents corporels.

La présence de ce facteur, combiné à la vitesse et au refus de priorité, marque clairement un relâchement dans le comportement des usagers de la route depuis la fin de la crise sanitaire.



420 Accidents corporels

(+ 17 / moyenne 2017-2021)



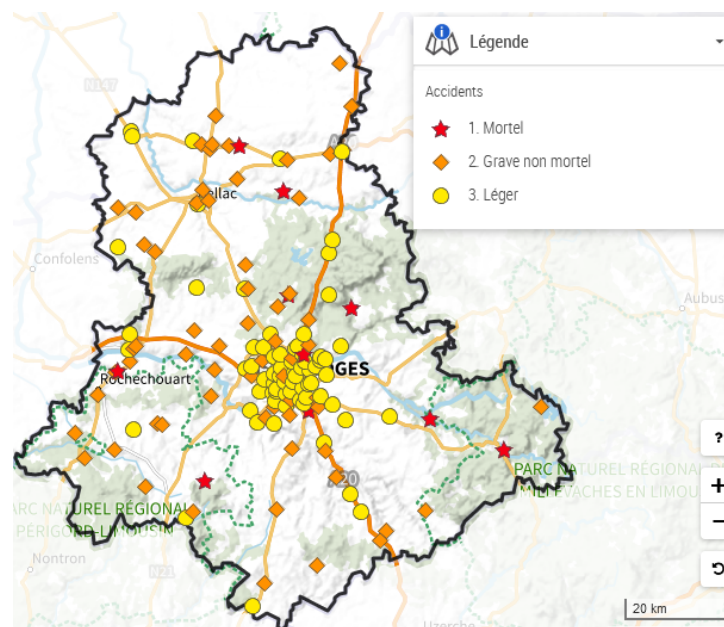
502 Blessés

(+ 14 / moyenne 2017-2021)



14 Tués

(- 8 / moyenne 2017-2021)



ACCIDENTALITÉ EN HAUTE-VIENNE

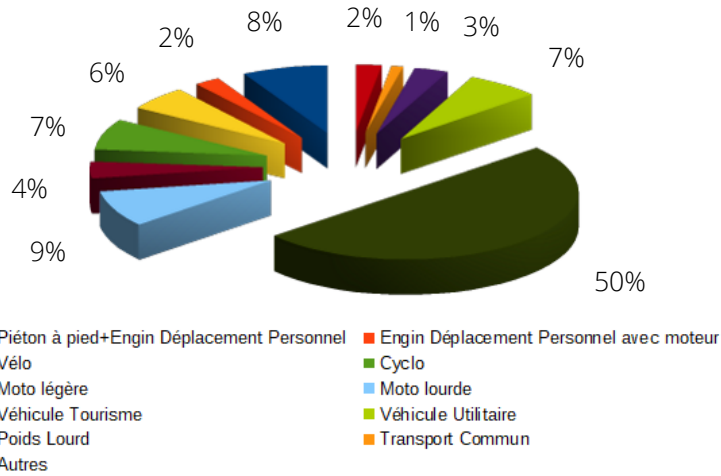
CHIFFRES CLÉS 2022

données en cours de consolidation

ODSR87 (Observatoire Départemental de la Sécurité Routière)
odsr87@haute-vienne.gouv.fr

LES ACCIDENTS

Par catégorie d'usagers



En 2022, les usagers vulnérables sont toujours très impliqués dans les accidents corporels (36%), avec l'émergence de nouveaux modes de déplacements dits doux (trottinette...) qui témoigne du changement des habitudes de vie et déplacements des Français.

Par milieu



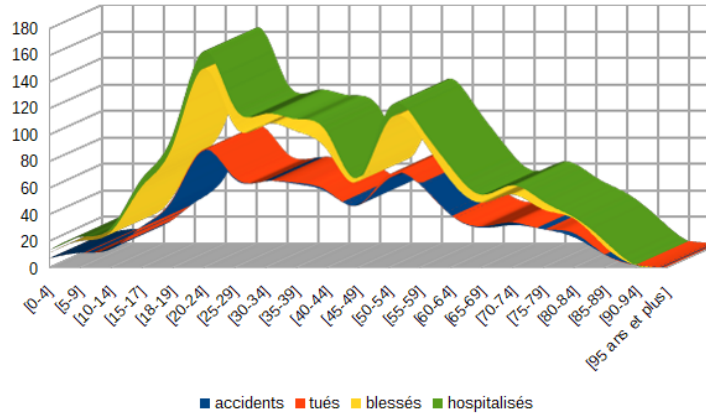
En Agglo



Hors Agglo

- Accidents : **67,4 %** En Agglo / 32,6 % Hors Agglo
- Tués : **21,5 %** En Agglo / **78,5 %** Hors Agglo

Accidentalité par tranche d'âge



Les Jeunes

la tranche d'âge **18-34 ans** est impliquée dans **59,3 % des accidents** avec une **responsabilité engagée dans 58,5 %** des accidents. Ils représentent **21,4 % des tués** (3 tués sur les 14 au total), ce qui traduit une surreprésentation, compte tenu de la démographie de la Haute-Vienne. Les jeunes (18-24 ans) représentent plus de 20 % des Blessés.

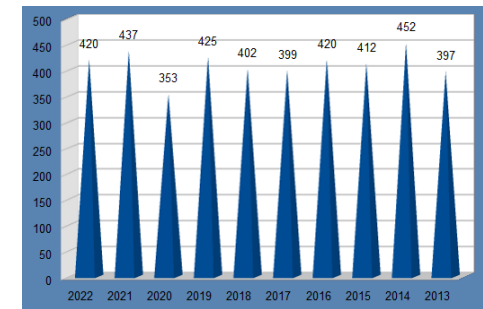
Les Séniors

Avec **6 personnes décédées**, la classe d'âge des séniors (+ de 65 ans) représente **43 % de la mortalité routière** dans le département en 2022. Impliqués dans près d'1/4 des accidents corporels (108), ils sont présumés responsables de l'accident à 63%.

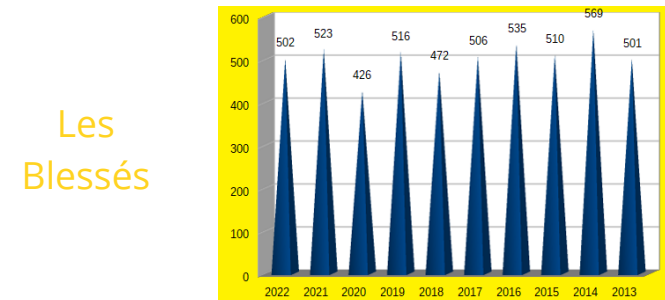
Les Trajets

En 2022, les usagers de la Haute-Vienne effectuant un **trajet d'ordre professionnel** (domicile/travail et utilisation professionnelle) ont été impliqués dans 188 accidents corporels (**44,75 % des accidents corporels**). Ceux réalisant un **trajet promenade/loisirs** sont présents dans plus de **73,5 % des accidents corporels**.

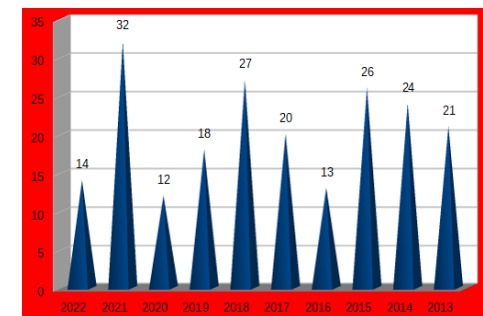
L'évolution depuis 2012



Les Accidents



Les Blessés



Les Tués